

ESP

ORTECO[®]
S.r.l a socio unico

Siempre en **Pole** position



Catálogo de las máquinas

Fiabilidad, prestaciones,
innovación

www.orteco.com



ORTECO[®]
S.r.l a socio unico



Siempre en **Pole** position

Orteco es una sociedad fundada en 1971

ubicada en el área industrial de Bolonia, en el corazón de uno de los principales centros de producción del país. Durante sus primeros 50 años de actividad Orteco se ha desarrollado y ha crecido, suministrando a sus clientes productos y servicios de valor cada vez mayor.

Hoy Orteco produce hincapostes para diferentes sectores, con una amplia gama de productos caracterizados por elevadas prestaciones y excelente calidad y fiabilidad. La producción Orteco, inicialmente orientada hacia la seguridad en las carreteras, se ha extendido con éxito al mundo del fotovoltaico, suministrando al mercado soluciones de alta gama y avanzados desarrollos tecnológicos.



Principales fortalezas

Gracias a nuestro equipo altamente cualificado, estamos en condiciones de satisfacer todo posible requerimiento del sector.





1

Investigación y desarrollo

Cada día estamos invirtiendo en innovación, valiéndonos de la competencia de nuestros técnicos altamente cualificados y concentrándonos en el desarrollo de nuevas máquinas. Nuestro objetivo es ofrecer soluciones que satisfagan plenamente los requerimientos de un mercado cada vez más competitivo y exigente.



2

Una presencia consolidada en el mundo

Más de 2000 máquinas vendidas en todo el mundo, gracias a la competencia y al compromiso de nuestros colaboradores, unidos a la fidelidad demostrada por nuestros clientes en el curso de estas 5 décadas.



3

Un punto de referencia para el mercado

El hincapostes Orteco es diseñado y construido para ser líder del mercado. Nuestras máquinas son innovadoras, seguras, precisas, fiables y potentes. por todo ello hoy tenemos un notable protagonismo reconocido a nivel mundial.

Ventajas técnicas

Por este motivo nuestros hincapostes son nº 1 del sector:



Fuerza y fiabilidad

Además de equipar nuestras máquinas con componentes de primera calidad, utilizamos un sistema «de martillo libre», que opera aprovechando su propio peso para hacer más efectivo el hincado y cuidar más la cabeza del poste. Además, el hecho de no contar con un sistema que traccione hacia abajo el martillo, las vibraciones negativas generadas en los rechazos no son transmitidas al bastidor de la máquina, garantizando así una larga duración a todos sus componentes. Por otro lado, reducimos al mínimo el uso de soldaduras y protegemos adecuadamente los sistemas eléctricos y los paneles de control (IP 65).





Seguridad y bajo nivel de ruido

Los latiguillos hidráulicos están canalizados y situados en lugares protegidos. De esta forma, se reduce notablemente el riesgo de exposición del operador en caso de pérdidas de aceite hidráulico. El martillo está encapsulado en una estructura metálica que impide la proyección de virutas de metal producidas por la percusión y aislado mediante piezas de poliuretano fabricadas a medida que reducen el nivel de ruido generado. Moldes en poliuretano para reducir el ruido.



Funcionalidad y versatilidad

Nuestros hincapostes pueden ser plegados fácilmente para transporte permitiendo ser cargados por sus propios medios en camión tráiler sin necesidad de costosas maniobras y ocupando solo 2,3 metros de longitud. Asimismo, podemos equipar nuestras máquinas con una amplia gama de accesorios (accesorio perforador, atornillador de postes, sacamuestras, barrena, elevador de barreras, sistema GPS, etc.) a fin de ejecutar de manera eficiente diferentes tipos de trabajos.

Sectores de mercado

▶ página **Fotovoltaico** 10

Los hincapostes Orteco, utilizados en los parques fotovoltaicos de todo el mundo, contribuyen al cambio verde programado por muchos gobiernos. Fiabilidad, elevados niveles de productividad y constante investigación técnica hacen de Orteco una marca top a escala global.

▶ página **Seguridad en las vías públicas** 20

Ofrecemos soluciones avanzadas para emprender con la máxima seguridad y productividad los trabajos de instalación de barreras de seguridad y de refuerzo de las barreras existentes: hincapostes sobre orugas, hincapostes sobre camión, hincapostes en excavador, hincapostes en grúa y máquinas altamente automatizadas tales como las instaladoras de barreras y los accesorios sacamuestras con 1-2-4 cabezas.





➤ página **Viñedos**
30

La línea PPA -hincapostes agrícola- ha sido diseñada y realizada para toda actividad de hincado de postes para viñedos y frutales, con la ayuda de Orteco GPS Machine Control System desarrollado internamente. La máquina se desplaza autónomamente desde el poste hincado al siguiente punto de hincado de manera rápida y precisa.

➤ página **Cercos**
32

Las máquinas Orteco, adecuadamente modificadas, también pueden ejecutar trabajos especiales tales como el hincado de grandes postes de madera para la realización de vallas para caballos y fincas y para delimitación de áreas agrícolas.

➤ página **Sombrillas de playa**
34

Orteco produce también soluciones para facilitar la instalación de las sombrillas mediante unidades automatizadas con sistema GPS autónoma.

➤ página **Otras aplicaciones**
36

Nuestras máquinas hincapostes también pueden ser instaladas sobre camiones, grúas sobre camión y excavadoras.

Fotovoltaico

Hincapostes
HD 950 J / 1200 J
Hincapostes sobre orugas

Los hincapostes **ORTECO HD** son diseñados y construidos para ejecutar los trabajos más exigentes. Los bastidores más robustos, las mayores potencias de los martillos y el consiguiente aumento de peso confieren a la serie "HEAVY DUTY" las características apropiadas para ejecutar sesiones prolongadas de trabajo.



Descarga la ficha técnica
 y mira nuestros videos

<https://rb.gy/aquaxg>





ORTECO GPS M.C.S.
(accesorio)

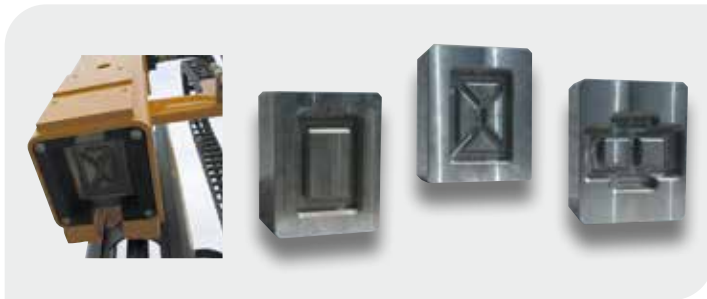


NUEVOS MOTORES

Nuevos motores diésel conformes según las normativas Stage 5/Tier 4 Final, con sistema de refrigeración líquida y provistos de filtro antipartículas (DPF).



KIT MARTILLO FONDO HUECO
(accesorio)



PLACAS - Placas de material superresistente con fresado/mecanizado de los perfiles del poste.

Características técnicas		
Modelo	950 J	1200 J
Potencia del martillo	950 Julios	1200 Julios
Golpes por minuto	620/1500	570/1180
Kit de inclinación columna	Estándar	Estándar
Predisposición extractor	Estándar	Estándar
Sistema hidráulico auxiliar	Estándar	Estándar
Sistema eléctrico	12 Volt	12 Volt
Motor diésel YANMAR	4TNV88C	4TNV88C
Sistema de doble velocidad	Estándar	Estándar
Potencia (@ 3000 Rpm)	35,4 Kw (47,5 Hp)	35,4 Kw (47,5 Hp)
Presión máxima de servicio	18 Mpa	18 Mpa
Flujo de aceite	95 Dm ³ /min	95 Dm ³ /min
Capacidad del depósito hidráulico	160 Dm ³	160 Dm ³
Capacidad del depósito de gasóleo	60 Dm ³	60 Dm ³
Filtro DFP	Estándar	Estándar
Normativa sobre emisiones (*)	Stage 5 / Tier 4 final	Stage 5 / Tier 4 final
Display color con botones físicos	3,5"	3,5"
Peso total	3950 Kg	4050 Kg

El fabricante se reserva el derecho de modificar las características técnicas sin preaviso. Las fotos pueden mostrar accesorios no estándar.



KIT LÁSER (accesorio)



(*) disponible también con motores conformes según normativa Stage 3A.

Fotovoltaico

Hincapostes
HD Pro 5m 1200 J / 1500 J

Hincapostes sobre orugas

La gama **ORTECO HD** ha sido ampliada con el **HD Pro 5M** diseñado y construido para realizar los trabajos más exigentes.

Los bastidores más robustos, las mayores potencias de los martillos y el consiguiente aumento de peso confieren a la serie "HEAVY DUTY" las características apropiadas para ejecutar sesiones prolongadas de trabajo.

Hoy en día los postes de 5 m no requieren una unidad de mayores dimensiones, considerando que esta versión mantiene la mayor parte de las especificaciones del HD y ofrece una mayor potencia de percusión.



Descarga la ficha técnica
y mira nuestros videos

<https://rb.gy/aquaxg>





ORTECO GPS M.C.S.
(accesorio)



NUEVOS MOTORES

Nuevos motores diésel conformes según las normativas Stage 5/Tier 4 Final, con sistema de refrigeración líquida y provistos de filtro antipartículas (DPF).



KIT MARTILLO FONDO HUECO
(accesorio)



PLACAS - Placas de material superresistente con fresado/mecanizado de los perfiles del poste.

Características técnicas		
Modelo	1200 J	1500 J
Potencia del martillo	1200 Julios	1500 Julios
Golpes por minuto	570/1180	450/980
Kit de inclinación columna	Estándar	Estándar
Predisposición extractor	Estándar	Estándar
Sistema hidráulico auxiliar	Estándar	Estándar
Sistema eléctrico	12 Volt	12 Volt
Motor diésel YANMAR	4TNV88C	4TNV88C
Sistema de doble velocidad	Estándar	Estándar
Potencia (@ 3000 Rpm)	35,4 Kw (47,5 Hp)	35,4 Kw (47,5 Hp)
Presión máxima de servicio	18 Mpa	18 Mpa
Flujo de aceite	110 Dm ³ /min	110 Dm ³ /min
Capacidad del depósito hidráulico	160 Dm ³	160 Dm ³
Capacidad del depósito de gasóleo	60 Dm ³	60 Dm ³
Filtro DFP	Estándar	Estándar
Normativa sobre emisiones (*)	Stage 5 / Tier 4 final	Stage 5 / Tier 4 final
Display color con botones físicos	3,5"	3,5"
Peso total	5025 Kg	5035 Kg

El fabricante se reserva el derecho de modificar las características técnicas sin preaviso. Las fotos pueden mostrar accesorios no estándar.



KIT LÁSER (accesorio)



(*) disponible también con motores conformes según normativa Stage 3A.

Fotovoltaico

Hincapostes
FEX 6m 1500 J / 1750 J

Hincapostes sobre orugas

ORTECO FEX 6m es capaz de hincar postes de longitud máxima de 6 m, sobre terrenos con inclinación máxima de 8°. Sus orugas de acero permiten operar sobre cualquier tipo de terreno. La elevada potencia de percusión disponible permite hincar los postes incluso en las condiciones más difíciles.



Descarga la ficha técnica
y mira nuestros videos

<https://rb.gy/aquaxg>





ORTECO GPS M.C.S.
(accesorio)



NUEVOS MOTORES

Nuevos motores diésel conformes según las normativas Stage 5/Tier 4 Final, con sistema de refrigeración líquida y provistos de filtro antipartículas (DPF).



KIT IMÁN ELECTROMAGNÉTICO
(accesorio)



PLACAS - Placas de material superresistente con fresado/mecanizado de los perfiles del poste.

Características técnicas		
Modelo	1500 J	1750 J
Potencia del martillo	1500 Julios	1750 Julios
Golpes por minuto	450/980	420/1000
Kit de inclinación columna	Estándar	Estándar
Predisposición extractor	Estándar	Estándar
Sistema hidráulico auxiliar	Estándar	Estándar
Sistema eléctrico	12 Volt	12 Volt
Motor diésel YANMAR	4TNV88C	4TNV88C
Sistema de doble velocidad	Estándar	Estándar
Potencia (@ 3000 Rpm)	35,4 Kw (47,5 Hp)	35,4 Kw (47,5 Hp)
Presión máxima de servicio	18 Mpa	18 Mpa
Flujo de aceite	130 Dm ³ /min	130 Dm ³ /min
Capacidad del depósito hidráulico	200 Dm ³	200 Dm ³
Capacidad del depósito de gasóleo	100 Dm ³	100 Dm ³
Filtro DFP	Estándar	Estándar
Normativa sobre emisiones (*)	Stage 5 / Tier 4 final	Stage 5 / Tier 4 final
Display color con botones físicos	3,5"	3,5"
Peso total	7000 Kg	7000 Kg

El fabricante se reserva el derecho de modificar las características técnicas sin preaviso. Las fotos pueden mostrar accesorios no estándar.



KIT LÁSER (accesorio)



(*) disponible también con motores conformes según normativa Stage 3A.

Fotovoltaico

Máquinas especiales
Pick & Ram 4.5m 1200 J
Hincapostes sobre orugas

El **PICK & RAM** es una máquina hincapostes diseñada para operar también en condiciones ambientales extremas, salvaguardando a los operadores y aumentando la productividad de los grandes parques fotovoltaicos. Gracias al módulo ROPS-FOPS integrado en el excavador, que opera en sinergia con el sistema electrohidráulico de carga de los postes, es posible abreviar el ciclo de hincado, no necesitando, en este caso, personal para la ejecución de las tareas de elevación y colocación el poste. La interfaz operador, en conjunto con el Orteco GPS Machine Control System, garantiza precisión, velocidad y eficacia.



Descarga la ficha técnica
 y mira nuestros videos

<https://rb.gy/aquaxg>





ORTECO GPS M.C.S.
(accesorio)



NUEVOS MOTORES

Nuevos motores diésel conformes según las normativas Stage 5/Tier 4 Final, con sistema de refrigeración líquida y provistos de filtro antipartículas (DPF).



Características técnicas

Modelo	Pick & Ram 1200 J
Cabina con estructura de protección antivuelco y contra la caída de objetos	Estándar
Brazo de posicionamiento magnético	Estándar
Aire acondicionado	Estándar
Orteco GPS Machine Control System	Estándar
Interfaz gráfica operador	Estándar
Potencia del martillo	1200 Julios
Golpes por minuto	570/1180
Kit de inclinación columna	Estándar
Predisposición extractor	Estándar
Sistema hidráulico auxiliar	Estándar
Sistema eléctrico	12 Volt
Motor diésel YANMAR	4TNV88C
Sistema de doble velocidad	Estándar
Potencia (@ 3000 Rpm)	35,4 Kw (47,5 Hp)
Presión máxima de servicio	18 Mpa
Flujo de aceite	110 Dm ³ /min
Capacidad del depósito hidráulico	190 Dm ³
Capacidad del depósito de gasóleo	85 Dm ³
Filtro DPF	Estándar
Normativa sobre emisiones (*)	Stage 5 / Tier 4 final
Display color con botones físicos	3,5"
Peso total	8500 Kg

El fabricante se reserva el derecho de modificar las características técnicas sin preaviso. Las fotos pueden mostrar accesorios no estándar.

(*) disponible también con motores conformes según normativa Stage 3A.

Fotovoltaico

Máquinas especiales

P.P.M. Máquina de posicionamiento poste

Unidad sobre orugas

La **P.P.M.** es una máquina de colocación de postes diseñada para facilitar las operaciones de preparación del sector, priorizando la seguridad de los operadores y aumentando la productividad de los parques fotovoltaicos de grandes dimensiones. Gracias a los electroimanes permanentes conectados al sistema de elevación y colocación de los postes y al refinado software predictivo, la tarea de colocación de los perfiles puede ser efectuada con total eficiencia.

La interfaz operador, en conjunto con el Orteco GPS Machine Control System garantiza una precisión al centímetro, proporcionando informaciones en tiempo real sobre el flujo de trabajo. Sus características en cuanto a seguridad son completadas mediante sensores de seguridad inteligentes capaces de calcular el volumen de los obstáculos y una cámara de fotos fish-eye.



Descarga la ficha técnica
y mira nuestros videos

<https://rb.gy/aquaxg>





ORTECO GPS M.C.S.
(accesorio)



NUEVOS MOTORES

Nuevos motores diésel conformes según las normativas Stage 5/Tier 4 Final, con sistema de refrigeración líquida y provistos de filtro antipartículas (DPF).



PROYECTOS SOBRE LOS FLUJOS DE TRABAJO EN TIEMPO REAL

Características técnicas

Modelo	P.P.M.
Electroimán permanente	Estándar
Radiomando del electroimán	Estándar
Sensores ópticos de posicionamiento	Estándar
Brazo de elevación con sondas inteligentes	Estándar
Orugas de metal	Estándar
Generador eléctrico	Estándar
Radiomando	Estándar
Orteco GPS Machine Control System	Estándar
Consola P.P.M. Orteco (tablet interfaz)	Estándar
Sistema de monitoreo remoto -Geofence-	Estándar
Módem de asistencia remota	Estándar
Cámara de fotos fish-eye	Estándar
Avisador acústico de movimiento	Estándar
Sistema eléctrico	12 Volt
Motor diésel YANMAR	4TNV86CT
Sistema de doble velocidad	Estándar
Potencia (@ 3000 Rpm)	44 Kw (59,8 Hp)
Presión máxima de servicio	20 Mpa
Flujo de aceite	130 Dm ³ /min
Capacidad del depósito hidráulico	165 Dm ³
Capacidad del depósito de gasóleo	110 Dm ³
Filtro DFP	Estándar
Normativa sobre emisiones (*)	Stage 5 / Tier 4 final
Peso total	4950 Kg
Peso total (a plena carga))	10000 Kg

El fabricante se reserva el derecho de modificar las características técnicas sin preaviso. Las fotos pueden mostrar accesorios no estándar.



(*) disponible también con motores conformes según normativa Stage 3A.

Seguridad en las vías públicas

Hincapostes BASIC 550 J / 750 J

Hincapostes sobre orugas

El hincapostes sobre orugas **BASIC** ha sido diseñado para ejecutar tareas de mantenimiento e instalación de tramos cortos de barreras de seguridad. Su peso reducido y las soluciones técnicas adoptadas tienen como objetivo principal la reducción de costes, de consumos y del ruido, todo ello con respeto del ambiente.



Descarga la ficha técnica
y mira nuestros videos

<https://rb.gy/aquaxg>





KIT EXTRACTOR (accesorio)

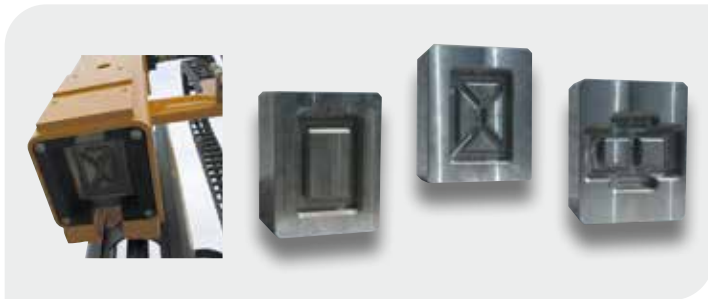


NUEVOS MOTORES

Nuevos motores diésel conformes según las normativas Stage 5/Tier 4 Final, con sistema de refrigeración líquida y provistos de filtro antipartículas (DPF).



KIT MARTILLO FONDO HUECO (accesorio)



PLACAS - Placas de material superresistente con fresado/mecanizado de los perfiles del poste.



BARRENA (accesorio)

Características técnicas		
Modelo	550 J	750 J
Potencia del martillo	550 Julios	750 Julios
Golpes por minuto	540/1670	780/1720
Kit de inclinación columna	Estándar	Estándar
Predisposición extractor	Estándar	Estándar
Sistema hidráulico auxiliar	Estándar	Estándar
Sistema eléctrico	12 Volt	12 Volt
Motor diésel YANMAR	3TNV88C	3TNV88C
Potencia (@ 3000 Rpm)	27,5 Kw (36,9 Hp)	27,5 Kw (36,9 Hp)
Presión máxima de servicio	15 Mpa	15 Mpa
Flujo de aceite	75 Dm ³ /min	75 Dm ³ /min
Capacidad del depósito hidráulico	110 Dm ³	110 Dm ³
Capacidad del depósito de gasóleo	50 Dm ³	50 Dm ³
Filtro DFP	Estándar	Estándar
Normativa sobre emisiones (*)	Stage 5 / Tier 4 final	Stage 5 / Tier 4 final
Display color con botones físicos	3,5"	3,5"
Peso total	2225 Kg	2300 Kg

El fabricante se reserva el derecho de modificar las características técnicas sin preaviso. Las fotos pueden mostrar accesorios no estándar.

(*) disponible también con motores conformes según normativa Stage 3A.

Seguridad en las vías públicas

Hincapostes SMART 750 J / 950 J

Hincapostes sobre orugas

El hincapostes sobre orugas **ORTECO SMART** ha sido diseñado y construido para proporcionar excelentes prestaciones y rendimientos en la ejecución de proyectos de nueva colocación de barreras de seguridad al igual que para pequeños proyectos de fotovoltaica. Su peso reducido y las soluciones técnicas adoptadas tienen por objeto reducir los consumos y la contaminación acústica y ambiental.



Descarga la ficha técnica
y mira nuestros videos

<https://rb.gy/aquaxg>





KIT EXTRACTOR (accesorio)



NUEVOS MOTORES

Nuevos motores diésel conformes según las normativas Stage 5/Tier 4 Final, con sistema de refrigeración líquida y provistos de filtro antipartículas (DPF).



KIT MARTILLO FONDO HUECO (accesorio)



PLACAS - Placas de material superresistente con fresado/mecanizado de los perfiles del poste.



BARRENA (accesorio)

Características técnicas

Modelo	750 J	950 J
Potencia del martillo	750 Julios	950 Julios
Golpes por minuto	780/1720	620/1500
Kit de inclinación columna	Estándar	Estándar
Predisposición extractor	Estándar	Estándar
Sistema hidráulico auxiliar	Estándar	Estándar
Sistema eléctrico	12 Volt	12 Volt
Motor diésel YANMAR	3TNV88C	3TNV88C
Sistema de doble velocidad	Estándar	Estándar
Potencia (@ 3000 Rpm)	27,5 Kw (36,9 Hp)	27,5 Kw (36,9 Hp)
Presión máxima de servicio	15 Mpa	15 Mpa
Flujo de aceite	75 Dm ³ /min	75 Dm ³ /min
Capacidad del depósito hidráulico	110 Dm ³	110 Dm ³
Capacidad del depósito de gasóleo	50 Dm ³	50 Dm ³
Filtro DFP	Estándar	Estándar
Normativa sobre emisiones (*)	Stage 5 / Tier 4 final	Stage 5 / Tier 4 final
Display color con botones físicos	3,5"	3,5"
Peso total	3050 Kg	3150 Kg

El fabricante se reserva el derecho de modificar las características técnicas sin preaviso. Las fotos pueden mostrar accesorios no estándar.

(*) disponible también con motores conformes según normativa Stage 3A.

Seguridad en las vías públicas

Hincapostes

HD 950 J / 1200 J

Hincapostes sobre orugas

Los hincapostes **ORTECO HD** son diseñados y construidos para ejecutar los trabajos más difíciles. Los bastidores más robustos, las mayores potencias de los martillos y el consiguiente aumento de peso confieren a la serie "HEAVY DUTY" las características apropiadas para ejecutar sesiones prolongadas de trabajo.



Descarga la ficha técnica
y mira nuestros videos

<https://rb.gy/aquaxg>





ORTECO GPS M.C.S.
(accesorio)



NUEVOS MOTORES

Nuevos motores diésel conformes según las normativas Stage 5/Tier 4 Final, con sistema de refrigeración líquida y provistos de filtro antipartículas (DPF).



KIT MARTILLO FONDO HUECO
(accesorio)



PLACAS - Placas de material superresistente con fresado/mecanizado de los perfiles del poste.

Características técnicas

Modelo	950 J	1200 J
Potencia del martillo	950 Julios	1200 Julios
Golpes por minuto	620/1500	570/1180
Kit de inclinación columna	Estándar	Estándar
Predisposición extractor	Estándar	Estándar
Sistema hidráulico auxiliar	Estándar	Estándar
Sistema eléctrico	12 Volt	12 Volt
Motor diésel YANMAR	4TNV88C	4TNV88C
Sistema de doble velocidad	Estándar	Estándar
Potencia (@ 3000 Rpm)	35,4 Kw (47,5 Hp)	35,4 Kw (47,5 Hp)
Presión máxima de servicio	18 Mpa	18 Mpa
Flujo de aceite	95 Dm ³ /min	95 Dm ³ /min
Capacidad del depósito hidráulico	160 Dm ³	160 Dm ³
Capacidad del depósito de gasóleo	60 Dm ³	60 Dm ³
Filtro DFP	Estándar	Estándar
Normativa sobre emisiones (*)	Stage 5 / Tier 4 final	Stage 5 / Tier 4 final
Display color con botones físicos	3,5"	3,5"
Peso total	3950 Kg	4050 Kg

El fabricante se reserva el derecho de modificar las características técnicas sin preaviso. Las fotos pueden mostrar accesorios no estándar.



KIT LÁSER (accesorio)



(*) disponible también con motores conformes según normativa Stage 3A.

Seguridad en las vías públicas

Máquinas especiales

HD 45°

Hincapostes sobre orugas

Gracias a su chasis realzado y a la posibilidad de hincar los postes de soporte en 45°, es la máquina ideal para ejecutar tareas de refuerzo en barreras ya instaladas. Además, es posible equiparla con un rotor para el anclaje de postes con rosca. Fieles a nuestra identidad, también hemos optimizado el proyecto equipando la máquina con un martillo capaz de realizar el trabajo ordinario de hincado vertical.

La seguridad y la ergonomía son desde siempre valores básicos de los proyectos Orteco. Todas las actividades pueden ser realizadas mediante mando por radiocontrol permitiendo al operador trabajar fuera de radio de acción de la máquina con el fin de reducir los riesgos de accidentes, reduciendo notablemente el nivel sonoro al que se debe exponer el operador y mejorando la seguridad general en la obra.



Descarga la ficha técnica
y mira nuestros videos

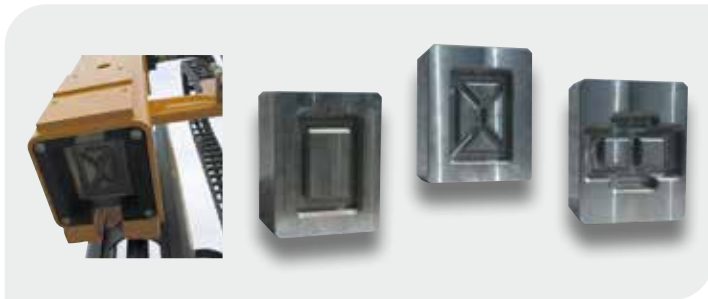
<https://rb.gy/aquaxg>



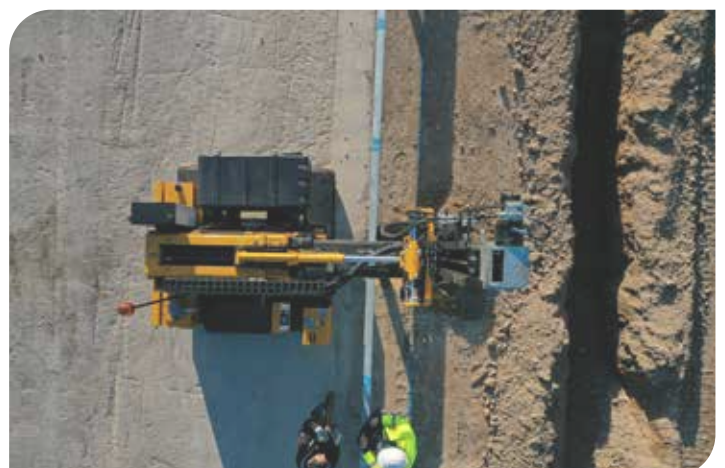


NUEVOS MOTORES

Nuevos motores diésel conformes según las normativas Stage 5/Tier 4 Final, con sistema de refrigeración líquida y provistos de filtro antipartículas (DPF).



PLACAS - Placas de material superresistente con fresado/mecanizado de los perfiles del poste.



Características técnicas

Modelo	HD45°
Potencia del martillo	550 Julios
Golpes por minuto	540/1670
Sistema eléctrico	12 Volt
Motor diésel YANMAR	4TNV88C
Potencia (@ 3000 Rpm)	35,4 Kw (47,5 Hp)
Presión máxima de servicio	20 Mpa
Flujo de aceite	95 Dm ³ /min
Capacidad del depósito hidráulico	160 Dm ³
Capacidad del depósito de gasóleo	60 Dm ³
Filtro DFP	Estándar
Normativa sobre emisiones (*)	Stage 5 / Tier 4 final
Display color con botones físicos	3,5"
Peso total	5370 Kg

El fabricante se reserva el derecho de modificar las características técnicas sin preaviso. Las fotos pueden mostrar accesorios no estándar.

(*) disponible también con motores conformes según normativa Stage 3A.

Seguridad en las vías públicas

Máquinas especiales

P.B.ONE - Máquina instaladora de barreras

Máquina sobre orugas

La instaladora de barreras **P.B.ONE** es una máquina diseñada para transportar las barreras de seguridad, coger la barrera, depositarla sobre dos brazos de posicionamiento encargados de aproximar la barrera de seguridad a los postes con movimientos precisos e independientes, a fin de permitir que los operadores introduzcan los pernos y los aprieten sin tener que hacer el esfuerzo para elevar la barrera de seguridad. Esta máquina es controlada mediante un mando por radiocontrol para permitir al operador situarse en la posición más apropiada y con la mayor visibilidad. De esta forma, se evita que los operadores tengan que elevar la barrera desde el suelo, la cual puede llegar a pesar hasta 90 kg.



Descarga la ficha técnica
y mira nuestros videos

<https://rb.gy/aquaxg>





NUEVOS MOTORES

Nuevos motores diésel conformes según las normativas Stage 5/Tier 4 Final, con sistema de refrigeración líquida y provistos de filtro antipartículas (DPF).



Características técnicas	
Modelo	P.B.ONE
Radiomando	Estándar
Sistema eléctrico	24 Volt
Motor diésel YANMAR	3TNV88C
Potencia (@ 3000 Rpm)	27,5 Kw (36,9 Hp)
Presión máxima de servicio	20 Mpa
Flujo de aceite	110 Dm ³ /min
Capacidad del depósito hidráulico	75 Dm ³
Capacidad del depósito de gasóleo	75 Dm ³
Filtro DFP	Estándar
Normativa sobre emisiones (*)	Stage 5 / Tier 4 final
Display color con botones físicos	3,5"
Peso total	3500 Kg

El fabricante se reserva el derecho de modificar las características técnicas sin preaviso. Las fotos pueden mostrar accesorios no estándar.



(*) disponible también con motores conformes según normativa Stage 3A.

Viñedos

Hincapostes

PPA 230 J / 550 J - Hincapostes agrícola

Hincapostes sobre orugas

La **PPA** es una máquina sobre orugas diseñada para realizar trabajos en viñedos (instalación de espalderas por ejemplo) gobernada íntegramente mediante el Orteco GPS Machine Control System. Se trata de una máquina sencilla y de reducidas dimensiones, fácil de usar y segura, diseñada para aumentar la productividad y reducir los costes. Gracias al sistema de desplazamiento autónomo geolocalizado de Orteco, la máquina se desplaza automáticamente, situándose sobre los puntos de hincado con máxima precisión y parando el hincado automáticamente a la altura preestablecida para el poste.



Descarga la ficha técnica
y mira nuestros videos

<https://rb.gy/aquaxg>





NUEVOS MOTORES

Nuevos motores diésel conformes según las normativas Stage 5/Tier 4 Final, con sistema de refrigeración líquida y provistos de filtro antipartículas (DPF).



Características técnicas		
Modelo	230 J	550 J
Potencia del martillo	230 Julios	550 Julios
Golpes por minuto	80/1200	780/1720
Kit de inclinación columna	Estándar	Estándar
Sistema de doble velocidad	Estándar	Estándar
Sistema eléctrico	12 Volt	12 Volt
Motor diésel YANMAR	3TNV88C	3TNV88C
Potencia (@ 3000 Rpm)	27,5 Kw (36,9 Hp)	27,5 Kw (36,9 Hp)
Presión máxima de servicio	15 Mpa	15 Mpa
Flujo de aceite	75 Dm ³ /min	75 Dm ³ /min
Capacidad del depósito hidráulico	110 Dm ³	110 Dm ³
Capacidad del depósito de gasóleo	50 Dm ³	50 Dm ³
Filtro DFP	Estándar	Estándar
Normativa sobre emisiones (*)	Stage 5 / Tier 4 final	Stage 5 / Tier 4 final
Display color con botones físicos	3,5"	3,5"
Peso total	3010 Kg	3245 Kg

El fabricante se reserva el derecho de modificar las características técnicas sin preaviso. Las fotos pueden mostrar accesorios no estándar.



(*) disponible también con motores conformes según normativa Stage 3A.

Cerramientos

Hincapostes para cercados de madera

Smart 750 J

HD 950 J

Hincapostes sobre orugas

Las máquinas hincapostes Orteco, adecuadamente modificadas, pueden efectuar también trabajos especiales, entre ellos, el hincado de grandes postes de madera para la realización de cercados/vallados para caballos, empresas agrícolas y para delimitar las áreas agrícolas. Nuestros hincapostes para cercados de madera pueden contar con una serie de accesorios cuyo objetivo es facilitar la tarea de los operadores manteniendo la integridad de los postes de madera.



Descarga la ficha técnica y mira nuestros videos

<https://rb.gy/aquaxg>





ORTECO GPS M.C.S.
(accesorio)



NUEVOS MOTORES

Nuevos motores diésel conformes según las normativas Stage 5/Tier 4 Final, con sistema de refrigeración líquida y provistos de filtro antipartículas (DPF).



BOCA DE MARTILLO GIRATORIO PARA ORIENTACIÓN DE POSTES ANGULARES CUADRADOS
(accesorio)



PLACAS - Placas de material superresistente con fresado/mecanizado de los perfiles del poste.



KIT LÁSER (accesorio)



Características técnicas		
Modelo	Smart 750 J	HD 950 J
Potencia del martillo	750 Julios	950 Julios
Golpes por minuto	780/1720	620/1500
Kit de inclinación columna	Estándar	Estándar
Predisposición extractor	Estándar	Estándar
Sistema hidráulico auxiliar	Estándar	Estándar
Sistema eléctrico	12 Volt	12 Volt
Motor diésel YANMAR	3TNV88C	4TNV88C
Sistema de doble velocidad	Estándar	Estándar
Potencia (@ 3000 Rpm)	27,5 Kw (36,9 Hp)	35,4 Kw (47,5 Hp)
Presión máxima de servicio	15 Mpa	18 Mpa
Flujo de aceite	75 Dm ³ /min	95 Dm ³ /min
Capacidad del depósito hidráulico	110 Dm ³	160 Dm ³
Capacidad del depósito de gasóleo	50 Dm ³	60 Dm ³
Filtro DFP	Estándar	Estándar
Normativa sobre emisiones (*)	Stage 5 / Tier 4 final	Stage 5 / Tier 4 final
Display color con botones físicos	3,5"	3,5"
Peso total	3050 Kg	3950 Kg

El fabricante se reserva el derecho de modificar las características técnicas sin preaviso. Las fotos pueden mostrar accesorios no estándar.



GUÍA INFERIOR DE ACCIONAMIENTO HIDRÁULICO CON RODILLOS EN PLÁSTICO CUYO OBJETIVO ES PRESERVAR LAS SUPERFICIES DE LOS PERFILES DE MADERA (accesorio)

(*) disponible también con motores conformes según normativa Stage 3A.

Quitasones de playa

Hincapostes para Sombrilla de playa

SUN 4.0 750 J / 950 J

Hincapostes sobre orugas

El hincapostes **ORTECO SUN 4.0** ha sido diseñado y construido a fin de determinar la posición y creación del agujero para la base de la sombrilla con ayuda del Orteco GPS Machine Control System. La máquina se mueve autónomamente, desplazándose de un punto al otro de manera rápida y precisa. Su peso reducido y las soluciones técnicas adoptadas buscan reducir los costes y proteger el medioambiente.



Descarga la ficha técnica
y mira nuestros videos



<https://rb.gy/aquaxg>



NUEVOS MOTORES

Nuevos motores diésel conformes según las normativas Stage 5/Tier 4 Final, con sistema de refrigeración líquida y provistos de filtro antipartículas (DPF).



Características técnicas

Modelo	SUN 750 J	SUN 950 J
Potencia del martillo	750 Julios	950 Julios
Golpes por minuto	780/1720	620/1500
Kit de inclinación columna	Estándar	Estándar
Predisposición extractor	Estándar	Estándar
Sistema hidráulico auxiliar	Estándar	Estándar
Sistema eléctrico	12 Volt	12 Volt
Orteco GPS Machine Control System	Estándar	Estándar
Motor diésel YANMAR	3TNV88C	3TNV88C
Sistema de doble velocidad	Estándar	Estándar
Potencia (@ 3000 Rpm)	27,5 Kw (36,9 Hp)	27,5 Kw (36,9 Hp)
Presión máxima de servicio	15 Mpa	15 Mpa
Flujo de aceite	75 Dm ³ /min	75 Dm ³ /min
Capacidad del depósito hidráulico	110 Dm ³	110 Dm ³
Capacidad del depósito de gasóleo	50 Dm ³	50 Dm ³
Filtro DFP	Estándar	Estándar
Normativa sobre emisiones (*)	Stage 5 / Tier 4 final	Stage 5 / Tier 4 final
Display color con botones físicos	3,5"	3,5"
Peso total	3050 Kg	3150 Kg

El fabricante se reserva el derecho de modificar las características técnicas sin preaviso. Las fotos pueden mostrar accesorios no estándar.

(*) disponible también con motores conformes según normativa Stage 3A.

Otras aplicaciones

Hincapostes para camiones

BASIC 600 J

SMART 600 J / 800 J

HD 800 J / 1000 J

Gama de hincapostes para camiones

*El hincapostes instalado en la carrocería de un camión es particularmente adecuado para ejecutar trabajos de mantenimiento de carreteras. La movilidad y la posibilidad de cargar postes y barreras de seguridad, además de la señalización de obras necesaria para señalar y proteger la zona de incidencia, hacen de la combinación camión-hincapostes una excelente solución para ejecutar las tareas de instalación de barreras viales. Los accesorios diseñados para nuestros hincapostes sobre orugas también pueden ser utilizados en la versión hincapostes para camiones. Una característica importante de nuestros hincapostes para camiones se refiere a que, posteriormente a su uso en camión, también pueden ser utilizados como hincapostes autopropulsado en combinación con un carro sobre orugas. Hemos producido las versiones **BASIC**, **SMART** e **HEAVY DUTY** a fin de posibilitar el montaje sobre camiones de diferentes capacidades.*



Descarga la ficha técnica
y mira nuestros videos

<https://rb.gy/aquaxg>





KIT EXTRACTOR (accesorio)



BASE DE GIRO (accesorio)



PLACAS - Placas de material superresistente con fresado/mecanizado de los perfiles del poste.



Características técnicas

Modelo	BASIC 600 J	SMART 600 J	SMART 800 J	HD 800 J	HD 1000 J
Potencia del martillo	590 Julios	590 Julios	950 Julios	950 Julios	1200 Julios
Golpes por minuto	650/1000	650/1000	620/1500	620/1500	570/1180
Presión máxima de servicio	15 Mpa	15 Mpa	15 Mpa	18 Mpa	18 Mpa
Flujo de aceite	45/85 Dm ³ /min	45/85 Dm ³ /min	60/90 Dm ³ /min	60/90 Dm ³ /min	70/100 Dm ³ /min
Peso total	1000 Kg	1125 Kg	1275 Kg	1375 Kg	1525 Kg

El fabricante se reserva el derecho de modificar las características técnicas sin preaviso. Las fotos pueden mostrar accesorios no estándar.

Otras aplicaciones

Hincapostes para excavadoras, retroexcavadoras y grúas 600 J / 800 J / 1000 J

Gama excavadoras - retroexcavadoras - grúas

El hincapostes para excavadoras / retroexcavadoras / grúas ha sido diseñado para los clientes que poseen una excavadora / retroexcavadora y que deben realizar trabajos ligeros de hincado.

Esta solución permite ejecutar trabajos fuera de carretera en condiciones difíciles, aprovechando la estabilidad y la tracción de una excavadora / retroexcavadora sobre orugas. El hincapostes ofrece excelentes prestaciones a un precio accesible.

Los hincapostes montados sobre brazos de grúa son máquinas especiales destinadas a clientes que disponen de camiones con grúa de grandes dimensiones y que desean utilizarlos en combinación con el hincapostes. Esta combinación permite efectuar el montaje del hincapostes de manera igualmente eficiente respecto de un montaje sobre camión.



Descarga la ficha técnica
y mira nuestros videos

<https://rb.gy/aquaxg>

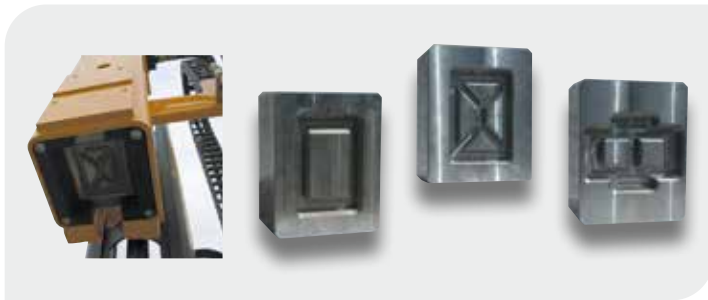




KIT EXTRACTOR (accesorio)



KIT LÁSER (accesorio)



PLACAS - Placas de material superresistente con fresado/mecanizado de los perfiles del poste.



Características técnicas

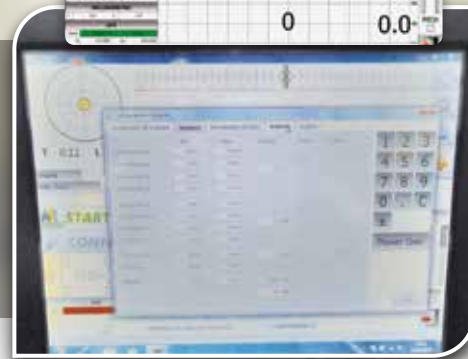
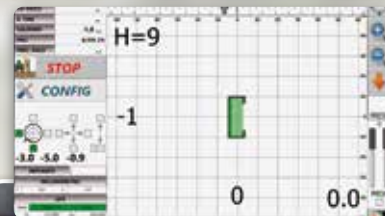
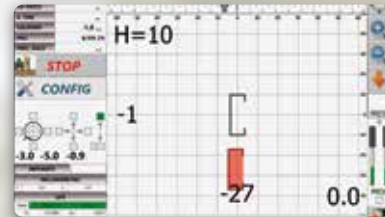
Modelo	600 J	800 J	1000 J
Potencia del martillo	590 Julios	950 Julios	1200 Julios
Golpes por minuto	650/1000	620/1500	570/1180
Presión máxima de servicio	15 Mpa	15 Mpa	18 Mpa
Flujo de aceite	45/85 Dm ³ /min	60/95 Dm ³ /min	80/100 Dm ³ /min
Peso total	970 Kg	1120 Kg	1270 Kg

El fabricante se reserva el derecho de modificar las características técnicas sin preaviso. Las fotos pueden mostrar accesorios no estándar.

Accesorios

ORTECO GPS MACHINE CONTROL SYSTEM

El Orteco GPS Machine Control System es el sistema GPS para hincapostes más avanzado existente en el mercado. Ello permite mantener un control completamente automático de la unidad, tanto durante la operación de posicionamiento y fijación como durante el desplazamiento de la máquina. Utilizando este sistema, la productividad diaria aumenta de manera significativa, reduciendo de forma notable el margen de error.



PC DE A BORDO

CARACTERÍSTICAS:

- Luminosidad de hasta 700 nits para garantizar mayor visibilidad.
- Módulo inalámbrico/Bluetooth/GPS incorporado
- CPU de bajo consumo, solamente 3,5 W.



ANTENA DOBLE

Utilizamos un sistema GPS de base con dos antenas para recoger informaciones de posicionamiento en tiempo real.

ANTENA GPS DOBLE

El sistema de radionavegación GPS + técnica RTK (doble frecuencia a 20 Hz) ofrece mayor precisión.



Accesorios

VERTICALIDAD AUTOMÁTICA

Sistema electrohidráulico para la auto nivelación de la columna que permite efectuar la percusión vertical.



KIT MARTILLO FONDO HUECO

El kit de martillos fondo hueco posiciona el rotor hidráulico entre el martillo del hincapostes y la columna vertical corrediza y fijado a la columna para soportar mejor las vibraciones y al martillo para hacer más efectiva la perforación.

Puede ser utilizado para perforar de manera sencilla y eficaz roca, hormigón (sin refuerzo) o conglomerados muy compactos.

Mientras no se esté utilizando el rotor/kit de martillos fondo hueco, el mismo puede ser desenganchado del martillo y dejado en posición de espera, listo para ser usado. Este sistema permite utilizar las funciones de perforación e hincado alternadamente sin mover la máquina del sitio y sin tener que efectuar ningún desmontaje ni en el martillo de hincado ni en el kit de martillos fondo hueco ofreciendo una mayor eficiencia y seguridad para el personal y reduciendo tiempos de desplazamientos y de desmontar/montar componentes pesados en caso de requerirse la activación de ambas funciones.



Accesorios

BARRENA HIDRÁULICA

La barrena hidráulica es un accesorio eficaz para efectuar excavaciones en terrenos de tipo mixto o de baja consistencia donde haya que hormigonar los postes. La barrena gira tanto en sentido horario como en sentido antihorario.



ELEVADOR DE BARRERAS DE SEGURIDAD

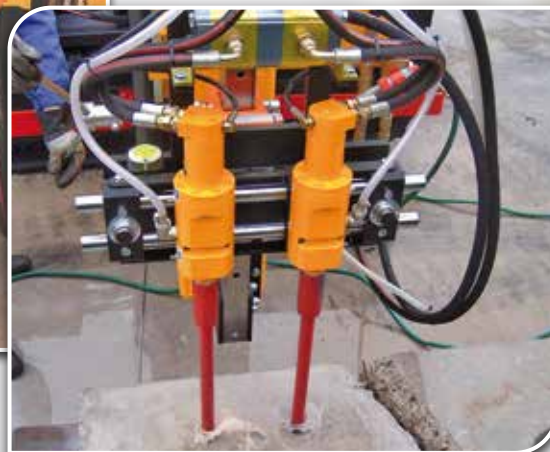
Los segmentos de barrera de seguridad en acero deben ser atornillados en conjunto y colocados en el suelo antes de ser desplazados con el elevador de barreras. A continuación, el hincapostes sobre orugas equipado con el elevador de barreras eleva desde el suelo los segmentos unidos, facilitando la actividad de montaje y garantizando el posicionamiento de la barrera de seguridad en el punto exacto en el que el poste debe ser hincado en el terreno y atornillado al raíl.



Accesorios

ACCESORIO SACAMUESTRAS

El accesorio sacamuestras hidráulico es utilizado en conjunto con un hincapostes para extraer muestras de hormigón, hormigón armado y aglomerados bituminosos. El uso más común de este accesorio es efectuar una extracción de una muestra en torno al poste que se ha de extraer (previamente cortado), extraerlo y, a continuación, utilizar el mismo agujero para instalar un poste nuevo.



BICAROT

Este accesorio sacamuestras de dos cabezales. También puede realizar agujeros de pequeñas dimensiones (19-24 mm). Generalmente es utilizado para realizar agujeros en el hormigón armado con el fin de anclar postes con base atornillada a una placa.

Accesorios

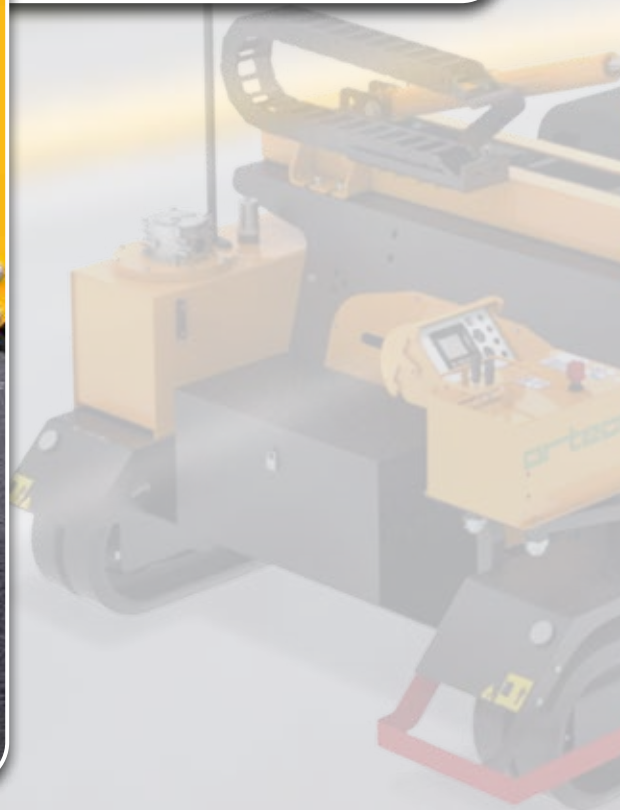
KIT EXTRACTOR

Orteco ha preparado un kit seguro y eficaz para extraer, mediante una acción de palanca, los postes dañados o posicionados de modo incorrecto.

El kit que está compuesto por:

- Pistón hidráulico o soporte estabilizador
- Palanca de extracción
- Mordaza de cierre automático
- Pernos y grilletes

Para obtener la eficiencia del kit de extracción, Orteco ha combinado dos acciones: elevación y percusión, indicándolo como "Extractor de doble acción". El sistema de extracción Orteco es muy útil y permite a los equipos de trabajo operar con seguridad, reduciendo el riesgo de proyección de fragmentos.



Accesorios

LÁSER ACTIVO

Gracias a la instalación del sistema láser, activo en una máquina hincapostes ORTECO, el martillo detiene la percusión de modo automático al alcanzar la altura preestablecida. Esa altura es determinada por un emisor láser montado sobre un trípode, el cual se comunica con un receptor activo montado en el martillo.



MANDO RADIOCONTROL

El Mando por radiocontrol permite al operador manejar tanto el proceso de posicionamiento para el hincado como el hincado y el desplazamiento de la máquina. Ello es posible gracias al empleo de distribuidores electroproporcionales Danfoss, disponibles solo para los mandos de las orugas o bien para todos los mandos tanto del hincapostes como de las orugas.

Modelos	Accesorios	GPS MACHINE CONTROL SYSTEM	VERTICALIDAD AUTOMÁTICA	BARRENA HIDRÁULICA	LÁSER ACTIVO
Fotovoltaico					
Hincapostes HD 950 J / 1200 J		✓	✓	✓	✓
Hincapostes HD Pro 5m 1200 J / 1500 J		✓	✓	✓	✓
Hincapostes FEX 6m 1500 J / 1750 J		✓	✓	✓	✓
Máquinas especiales Pick & Ram 4.5m 1200 J		✓	✓		✓
Máquinas especiales P.P.M. Máquina posicionamiento postes		✓			
Seguridad en las vías públicas					
Hincapostes BASIC 550 J / 750 J				✓	
Hincapostes SMART 750 J / 950 J		✓	✓	✓	✓
Hincapostes HD 950 J / 1200 J		✓	✓	✓	✓
Máquinas especiales HD 45°		✓	✓		✓
Máquinas especiales P.B.ONE - Máquina colocabarreras		✓			
Viñedos					
Hincapostes agrícola PPA 230 J / 550 J		✓	✓		✓
Cerramientos					
Hincapostes para cercados de madera Smart 750 J HD 950 J		✓	✓	✓	✓
Quitasoles de playa					
Hincapostes para Sombrilla de playa SUN 4.0 750 J / 950 J		✓	✓		✓
Otras aplicaciones					
Hincapostes para camiones BASIC 600 J SMART 600 J / 800 J HD 800 J / 1000 J			✓	✓	✓
Hincapostes para excavadoras, retroexcavadoras, grúas 600 J / 800 J / 1000 J			✓	✓	✓

MANDO RADIOCONTROL	ACCESORIO SACAMUESTRAS / BICAROT	KIT EXTRACTOR	KIT MARTILLOS FONDO HUECO	ELEVADOR DE BARRERAS DE SEGURIDAD
--------------------	----------------------------------	---------------	---------------------------	-----------------------------------

✓	✓	✓	✓	
✓	✓	✓	✓	
✓	✓	✓	✓	
✓				
✓				

	✓	✓	✓	
✓	✓	✓	✓	✓
✓	✓	✓	✓	✓
✓	✓			
✓				

✓				
---	--	--	--	--

✓			✓	
---	--	--	---	--

✓				
---	--	--	--	--

✓		✓		
✓	✓	✓	✓	

Consultoría y asistencia

Un operador responsable y experimentado debe reducir al mínimo los tiempos de inactividad de sus propias máquinas, al igual que sus costes, manteniéndolas en perfecto estado de funcionamiento.

Desde siempre operamos junto a nuestros clientes, apoyándoles en todo lo que sea necesario y aconsejándoles sobre las soluciones más adecuadas para sus propios requerimientos. Asimismo, a fin de garantizar el máximo nivel técnico, nuestra red de concesionarios de todo el mundo participa periódicamente en programas de actualización.

Somos conscientes del hecho de que una buena asistencia es imprescindible y supone un gran valor añadido, por lo que nos comprometemos a ofrecer un eficaz soporte posventa:



Solicitudes de asistencia



Presupuestos



Recambios originales



Manuales de uso y mantenimiento





ORTECO®
S.r.l a socio unico



Orteco Srl a socio unico

Società soggetta alla direzione e controllo di Cer Gas s.c.r.l.

Via 2 Giugno, 19 - 40011 Anzola dell'Emilia (BO)
Tel. +39 051731051 - Fax +39 051731925 - orteco@orteco.com

P.IVA IT00593131204 - C.F. 03065630372
Capitale sociale € 16.000 i.v. - Reg. Imprese di Bologna n. 03065630372 - REA n. 261340